



Entdeckertour rund um das Schloss für Familien

Im historischen Schlosspark gibt es viel auf eigene Faust zu entdecken: Der Rundgang vermittelt Interessantes und Überraschendes über die hier lebenden Tiere und Pflanzen. Um die Fragen zu beantworten, braucht es ein scharfes Auge und Geschick: So sind Fenster zu zählen, Löwen zu malen und Blätter den richtigen Bäumen zuzuordnen – gar nicht so einfach, macht aber viel Spaß! Als Lohn winkt dann ein „Schlosspark-Entdecker-Diplom“.

*Termine: Ohne Anmeldung.
Kinder bitte nur in Begleitung eines Erwachsenen*

*Alter: 8 – 11 Jahre, Lesefähigkeit ist Voraussetzung
Kosten: 3,00 € pro Entdecker-Diplom
Dauer: Ein bis zwei Stunden*



Individuelle Schlossführungen

Natürlich können Sie auch, nach Anmeldung, eine individuelle Schlossführung buchen, in der Sie viel zum Haus und seiner Geschichte erfahren. Das neue Gruppenführungssystem sorgt für hervorragende Akustik und einen entspannten Rundgang.

*Termine: Nach Anmeldung
Für Gruppen von 10 bis 20 Personen*

Wir freuen uns auf Ihren Besuch

Kontakt
Stiftung Schloss Ahrensburg
Lübecker Straße 1, 22926 Ahrensburg
Telefon 0 41 02 - 4 25 10
www.schloss-ahrensburg.de

Öffnungszeiten
März – Oktober
täglich (außer montags und freitags)
von 11–17 Uhr
November–Februar
mittwochs, samstags und sonntags
von 11–17 Uhr sowie nach Absprache

Stand: 01/2020

Führungen im Schloss Ahrensburg

Erkunden Sie das Schloss und den Park! Es gibt viel zu sehen.



STIFTUNG SCHLOSS AHRENSBURG



Familienführung durch das Schloss

Bei der Familienführung kommen Kinder und Erwachsene auf ihre Kosten. Hier gibt es Antworten auf Kinderfragen, die auch Eltern und Großeltern interessieren. In jedem Raum ist etwas anderes zu entdecken und so erfahren Groß und Klein viel Wissenswertes über das Schloss und seine Bewohner. Dabei geht es auch darum, wie man früher aß, heizte und sich kleidete. Die Führung richtet sich an Familien mit Kindern ab 5 Jahren.

*Termine: Jeder 1. Sonntag des Monats
von Februar bis einschließlich Oktober um 14.00 Uhr*

Wir bitten um Anmeldung! Zugleich bitten wir um Verständnis dafür, dass die Führungen erst ab einer Teilnehmerzahl von mindestens sechs Personen durchgeführt werden können.

*Kombiticket-Führung und Schlossbesuch
Erwachsene 11,00 €
Kinder 4–14 Jahre 6,00 €
1 Erwachsener und max. 3 Kinder 20,00 €
2 Erwachsene und max. 3 Kinder 25,00 €*

Im Kombiticket enthalten ist auch die kostenlose Nutzung des Audioguides für den Museumsbesuch und Suchkarten für Kinder.



© Raphael Cornwell

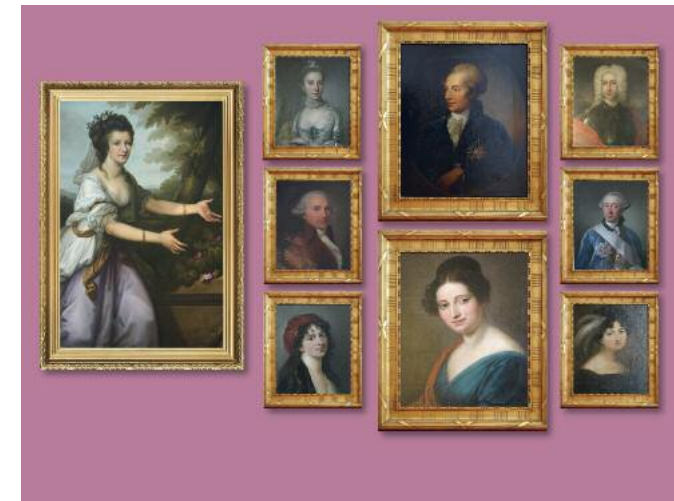
Rundgang durch den Schlosspark

Ein spannender Rundgang zu seiner Geschichte vom 16. Jahrhundert bis heute. Jede Epoche hat im Park ihre Spuren hinterlassen, von der doppelten Grabenanlage der Renaissance über die barocken Lindenreihen bis zu den Baumsolitären des englischen Landschaftsgartens von 1850. Der Park bleibt im Wandel: Erst vor sechs Jahren wurde der Weg um das Schloss angelegt.

*Termine: Jeder 2. Sonntag des Monats
von April bis einschließlich September um 14.00 Uhr*

Wir bitten um Anmeldung! Zugleich bitten wir um Verständnis dafür, dass die Führungen erst ab einer Teilnehmerzahl von mindestens sechs Personen durchgeführt werden können.

*Kombiticket-Führung und Schlossbesuch
Erwachsene 11,00 €
Kinder 4–14 Jahre 6,00 €
Nur Schlossparkführung: 6,00 €
Im Kombiticket enthalten ist auch die kostenlose Nutzung des Audioguides für den Museumsbesuch und Suchkarten für Kinder.*



Freud und Leid – Geschichten zu den Porträts im Schloss

Schloss Ahrensburg besitzt eine bedeutende Porträtsammlung der Menschen, die dort lebten oder mit seinen Bewohnern verwandt waren. Dahinter verstecken sich spannende Lebensgeschichten der Porträtierten, mit „Freud und Leid“: So lernen Besucher einen literaturverliebten Grafen kennen, der zugleich dänischer Finanzminister war, vornehme Damen, Gouverneure, Soldaten, einen berühmten Napoleonbezwinger, und es gibt sogar eine Aschenputtel-Geschichte, allerdings mit traurigem Ausgang.

*Termine: Jeder 3. Sonntag des Monats
von Februar bis einschließlich Oktober um 14.00 Uhr*

Wir bitten um Anmeldung! Zugleich bitten wir um Verständnis dafür, dass die Führungen erst ab einer Teilnehmerzahl von mindestens sechs Personen durchgeführt werden können.

*Kombiticket-Führung und Schlossbesuch
Erwachsene 11,00 €
Kinder 4–14 Jahre 6,00 €
Im Kombiticket enthalten ist auch die kostenlose Nutzung des Audioguides für den Museumsbesuch und Suchkarten für Kinder.*